

## Ogólny raport statystyczny

Poniższy raport utworzony został na podstawie kart osobowych osób żyjących i należących do parafii

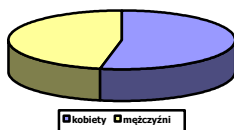
Niepełne daty urodzenia zostały zaokrąglone do pierwszego dnia miesiąca, np: dla daty "--/--/1976" przyjęto "01/01/1976"

### Liczba parafian

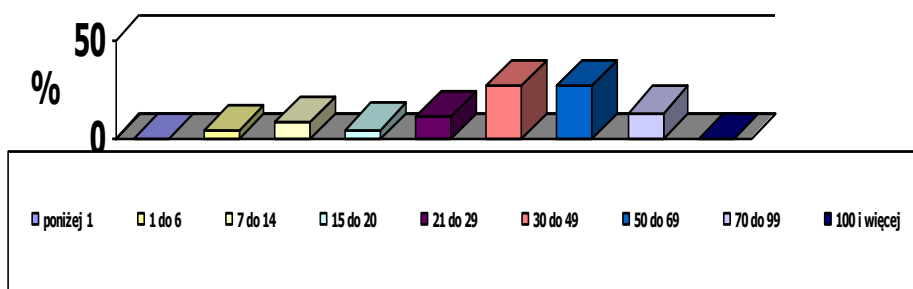
mężczyzn 2384 (46,62 %)

kobiet 2725 (53,29 %)

razem 5114 W tym 5 osób (osoby) bez informacji o płci

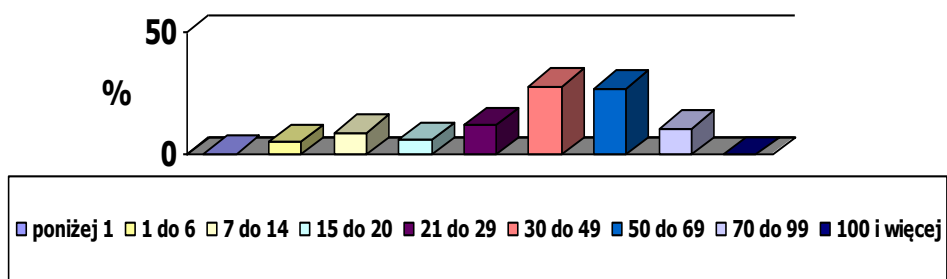


### Rozkład wiekowy parafian



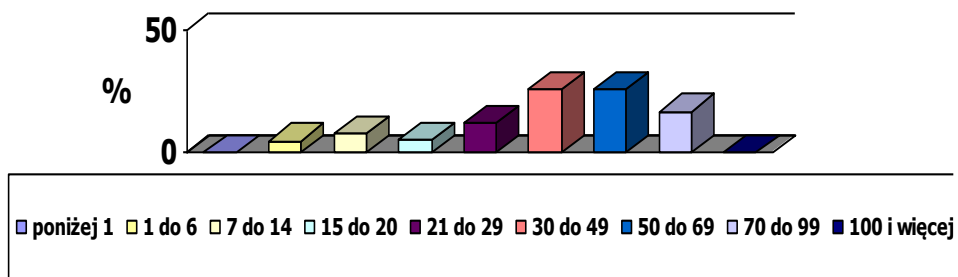
Przedział wiekowy	Liczba parafian	% ogółu
poniżej 1	18	0,35
1 do 6	259	5,06
7 do 14	435	8,51
15 do 20	287	5,61
21 do 29	596	11,65
30 do 49	1376	26,91
50 do 69	1367	26,73
70 do 99	715	13,98
100 i więcej	0	0,00
<b>Razem:</b>	<b>5053</b>	

### Rozkład wiekowy mężczyzn



Przedział wiekowy	Liczba mężczyzn	% ogółu
poniżej 1	12	0,50
1 do 6	130	5,45
7 do 14	216	9,06
15 do 20	146	6,12
21 do 29	277	11,62
30 do 49	674	28,27
50 do 69	646	27,10
70 do 99	259	10,86
100 i więcej	0	0,00
<b>Razem:</b>	<b>2360</b>	

### Rozkład wiekowy kobiet



Przedział wiekowy	Liczba kobiet	% ogółu
poniżej 1	6	0,22
1 do 6	129	4,73
7 do 14	219	8,04
15 do 20	141	5,17
21 do 29	319	11,71
30 do 49	702	25,76
50 do 69	721	26,46
70 do 99	456	16,73
100 i więcej	0	0,00
<b>Razem:</b>	<b>2693</b>	